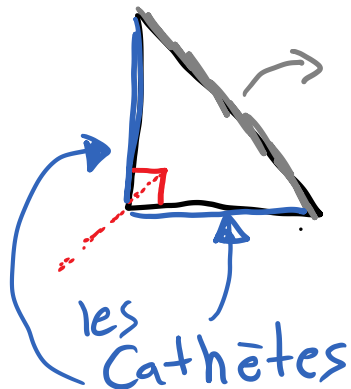


Le théorème de pythagore

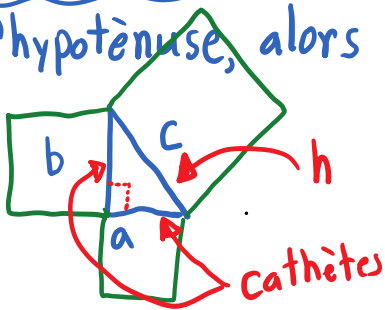
Triangle rectangle = possède un angle droite (90°). L'angle droite est représenté par un petit carré.

Ex



l'hypoténuse = le côté long d'un triangle rectangle.

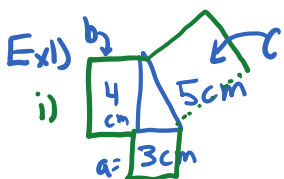
Théorème de pythagore si a et b sont les cathètes et c l'hypoténuse, alors $a^2 + b^2 = c^2$



Pg 92-94
Qs 4-6
8-13, 15, 17, 18

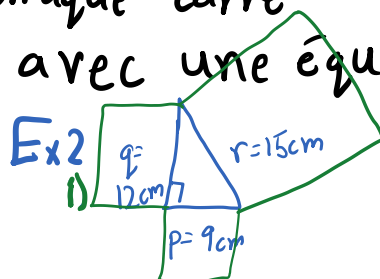
Pour ex's let2...

- i) Dessine un carré sur chaque côté
- ii) Trouve l'aire de chaque carré
- iii) Montre la relation avec une équation.



iii) $9 + 16 = 25$

ii) $a = 3\text{cm}$
 $a^2 = (3\text{cm})^2 = 9\text{cm}^2$
 $b^2 = (4\text{cm})^2 = 16\text{cm}^2$
 $c^2 = (5\text{cm})^2 = 25\text{cm}^2$



iii) $81 + 144 = 225$

ii) $p = 9\text{cm}$ $p^2 = (9\text{cm})^2 = 81\text{cm}^2$
 $q = 12\text{cm}$ $q^2 = (12\text{cm})^2 = 144\text{cm}^2$
 $r = 15\text{cm}$ $r^2 = (15\text{cm})^2 = 225\text{cm}^2$